

冷凍食品の保冷  
アイスクリームの配送

マイナスの温度帯！

# キャッチクールMCHシリーズ

軟包装フィルムで  
超低温保冷材を実現！



MCH - 11°C



MCH - 21°C



MCH - 35°C

製造元 /

**TC** **TRY COMPANY**  
株式会社 トライ・カンパニー

TEL 055-920-7111

FAX 055-920-7115

詳しくはこちら



## 仕様

品番	温度帯 (°C)	重量(g)	サイズ (mm)	入数	凍結温度
MCH-50	-11	50	70×110	200	-18°C以下
	-21			230	-35°C以下
	-35			230	-45°C以下
MCH-200	-11	200	110×160	81	-18°C以下
	-21				-35°C以下
	-35				-45°C以下
MCH-500	-11	500	140×220	35	-18°C以下
	-21				-35°C以下
	-35				-45°C以下

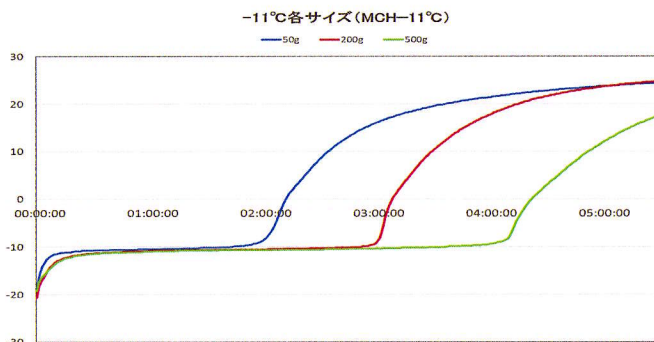
## 保冷性能

・外気温30°Cの環境下に置いた保冷材の表面にセンサーを貼り付け温度を計測しました。

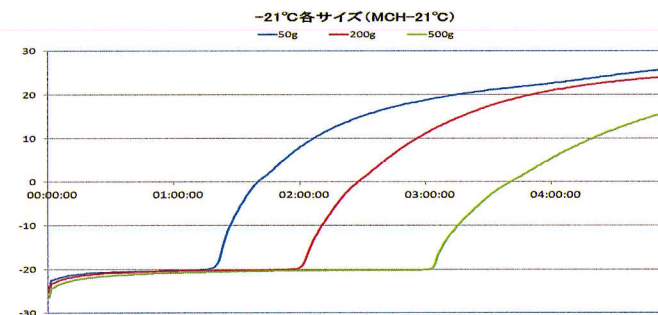
※目安であり保証値ではありません。

※実際の使用状況に即した実験を推奨いたします。

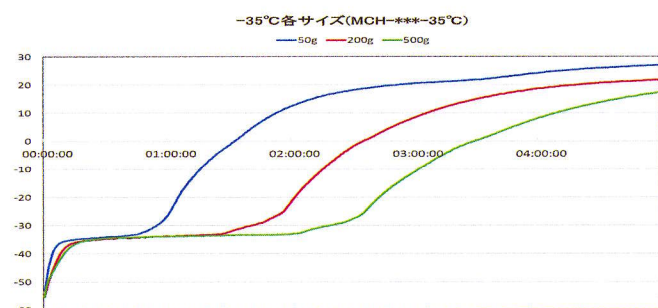
### -11°C



### -21°C



### -35°C



## 使用用途

- ・ -11°C 飲料・食料品 など
- ・ -21°C 冷凍食品 など
- ・ -35°C アイスクリーム など

## 使用上の注意

- ・未凍結での保管は直射日光の当たらない冷暗所へ置いて下さい。
- ・無害ですが食品ではないので食べられません。
- ・厳重な品質管理のもとで製造されておりますが万が一内容物が漏れた場合は水でよく洗い流してください。
- ・-21°Cと-35°Cはご家庭の冷凍庫では凍りません。
- ・低温のため、取り扱いには十分ご注意ください。

## 凍結方法

- ・箱から出してきれいに整えて冷凍庫へ入れてください。
- ・凍結環境によりますが12~24時間程度で凍結します。
- ・箱のまま凍らせる場合は、適正温度の冷凍庫で14日以上凍結させてください。
- ・完全凍結するまでの時間は、冷凍庫の温度・保冷材の大きさ、季節によって異なります。
- ・冷凍庫温度は仕様の凍結必要温度をご参考ください。

## 内容物

- ・ -11°C RO水・尿素・吸水性ポリマー・防腐剤
- ・ -21°C RO水・塩・安定剤・増粘剤・防腐剤
- ・ -35°C RO水・塩・安定剤・増粘剤・防腐剤

## 処分方法

- ・内容物、フィルムとも焼却しても有害物質は発生しませんが処分については各自治体の処理方法に従ってください。

製造元

**TRY COMPANY**  
株式会社 トライ・カンパニー

〒410-0005 静岡県沼津市双葉町9-11-4 TEL/055-920-7111 FAX/055-920-7112

<http://www.trycompany.co.jp>