

災害時用

湯わかかし BOX

Use for disaster time

火は使わない! 水を注ぐだけ!! 簡単湯わかかし

避難袋の
必須アイテム

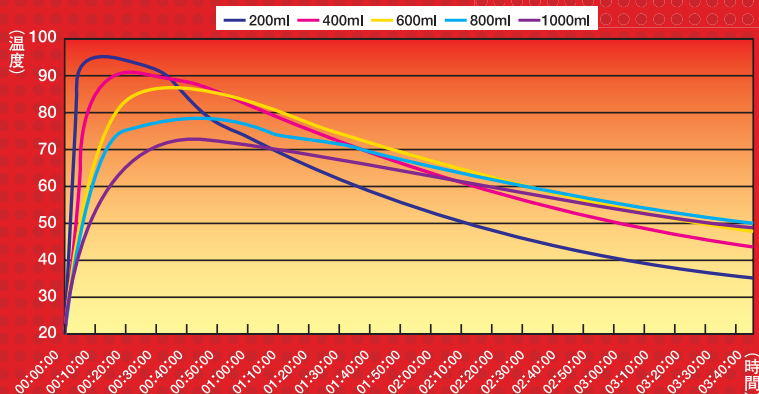
- 1.お湯がわかせる
- 2.食品が温められる
- 3.保温ができる



基本セット内容

- 湯わかかしBOX本体×1個
- アルミナフォーム製保温袋×1枚
- 専用発熱剤×2個
- ファスナー袋×1枚
- キャップ付きスパウト袋×1枚

湯わかかしBOX 水量別加熱・保温時間 (20℃環境)



水量と温度の目安 (20℃環境)

	200ml	400ml	600ml	800ml	1000ml
最高温度	95℃	90℃	85℃	80℃	75℃
所要時間	10分	15分	30分	40分	40分

- 最大1%まで加熱できますが、水量が多いと時間も多くなります。
- 熱湯を作る場合は、必要最低限の水量で加熱していただくと効果的です。
- 予熱を有効利用した再利用も可能です。

災害時用

湯わかし BOX

Use for disaster time

火は使わない! 水を注ぐだけ!!

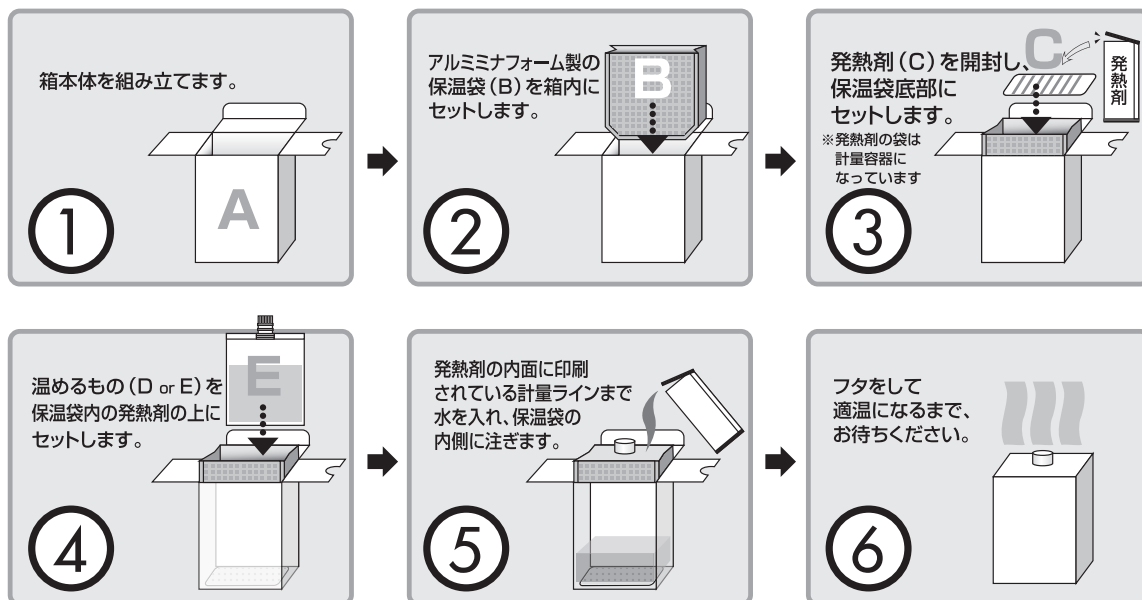
避難袋の
必須アイテム

簡単湯わかし

特 長

- 耐水・保温性に優れたバルーン紙を用いた紙箱（特許申請中）の湯わかし器
- 本品と水さえあれば、安全に簡単にお湯をわかせます。（最大1リットル）
- キャップのついたスパウト袋をご利用いただくと、そのままポットとして保温し、必要な量だけを注ぐことが可能です。
- 広口のファスナー袋をご利用いただくと、お湯を沸かしながらレトルト食品や缶詰類の温めにもご利用いただけます。
- A4サイズのコンパクトサイズですので、防災用避難袋に収納できます。

使 い 方



	基本セット	補充パーツ (専用発熱剤2個入り)	
単 品	製品サイズ(mm)	W210×H330×D30	W100×H230×D25
	単品重量	240g	135g
	JANコード	4991649060318	4991649060325
カ ー ト ン	入 数	10セット	20セット
	サイズ(mm)	W235×H340×D345	W235×H240×D265
	重 量	3 kg	3 kg



●基本セット



●補充パーツ(専用発熱剤2個入り)

取扱店名

製造元



TRY COMPANY

株式会社 トライ・カンパニー

〒410-0005 静岡県沼津市双葉町9-11-4

TEL 055-920-7111 FAX 055-920-7112

www.trycompany.co.jp